



UNITED NATIONS
INDUSTRIAL DEVELOPMENT ORGANIZATION



Conseil sur la Cuisson Propre à base d'Éthanol · CCPE



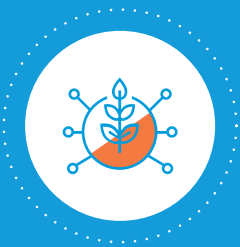
CE QUE NOUS FAISONS

Le Conseil s'engage avec les pays en développement (en particulier les pays à fort impact) sur le thème **de l'éthanol pour une cuisson propre** afin d'accroître leur sensibilisation, leurs capacités, renforcer leur ambition, le transfert de technologie et les conduire vers la réalisation de **l'ODD 7** (objectifs de développement durable) et des **CDN** (objectifs nationaux). Le CCPE offre à ses membres une plateforme d'échange d'informations, de transfert de technologie, d'assistance technique, de renforcement des capacités, de partage d'expériences et de mise en réseau.

NOTRE MISSION

Le Conseil vise à fournir une plate-forme pour partager des informations sur les meilleures pratiques et expériences, l'assistance technique et les technologies pour aider à créer une industrie de l'éthanol durable et les chaînes de valeur associées dans les pays en développement.

Le Conseil soutient les pays membres dans leurs efforts visant à:



Développer l'industrie de l'éthanol de qualité et les chaînes de valeur y associées à partir de cultures industrielles produites localement

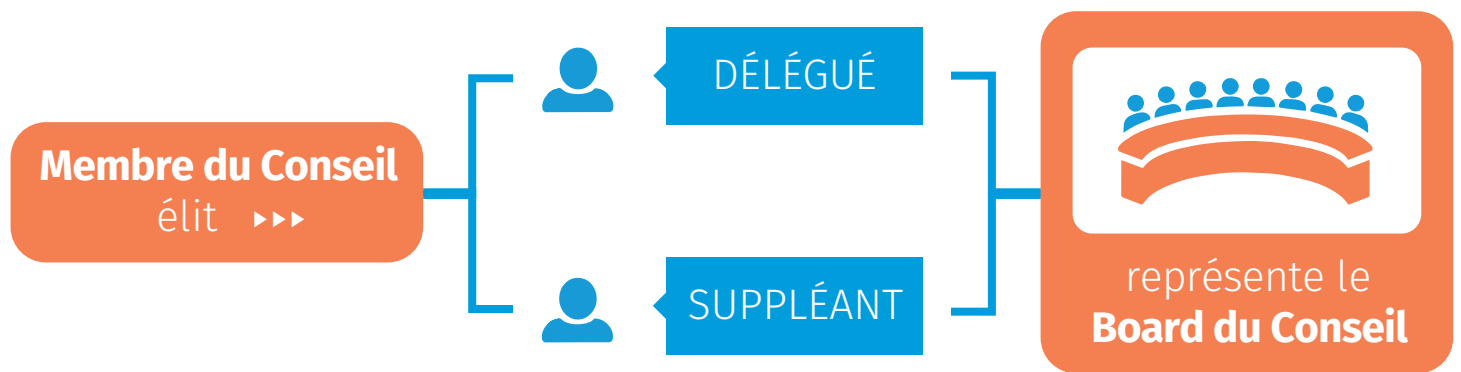


Créer un marché pour l'éthanol comme combustible de cuisson propre

MEMBRES DU CONSEIL

L'adhésion est ouverte aux pays en **développement**, aux **pays les moins avancés** et aux **PEID** (petits États insulaires en développement) qui ont l'ambition de créer une industrie de production d'éthanol de qualité et des chaînes de valeur de cuisson à base d'éthanol. Les Partenaires/donateurs de développement, associations industrielles, secteur privé, organismes de recherche et développement et groupe de réflexion. Les pays membres pourront **se connecter avec ces organisations pour obtenir du soutien, des opportunités de financement et des conseils**.

L'adhésion peut être demandée **par une lettre qui doit inclure le nom, la désignation officielle et les coordonnées du délégué et d'un suppléant**. Il n'y a pas de frais ni aucun autre engagement financier requis pour devenir membre du Conseil.



Burkina Faso



Burundi



Chad



Côte d'Ivoire



DRC



Eswatini



Gambia



Ghana



Guinea Bissau



Kenya



LAO PDR



Madagascar



Mali



Malawi



Mauritania



Nigeria



São Tomé
et Príncipe



Sierra Leone



Sri Lanka



Togo



Uganda

MEMBRES ACTUELS DU CONSEIL

CONTEXTE

Le Conseil est le résultat d'une réunion d'un groupe d'experts sur « **La cuisson propre : potentiel pour les industries du bioéthanol dans les pays à fort impact** » tenue en juin 2021 à Vienne, organisée par l'ONUDI, l'Alliance pour la cuisson propre (ACP), la Commission de l'Union africaine (CUA), l'ONU, la Commission économique et sociale pour l'Asie et le Pacifique (CESAP-ONU), le Partenariat mondial sur la bioénergie (GBEP) et l'Énergie durable pour tous (SEforALL).

Le groupe d'experts a adopté un appel à l'action pour établir une plateforme multipartite visant à promouvoir l'éthanol comme combustible de cuisson propre. En conséquence, un groupe de travail a élaboré le cadre de gouvernance du Conseil. Le 11 novembre 2022, le Conseil sur la Cuisson Propre à base d'Éthanol (CCPE) a été officiellement lancé lors de la COP27 en Égypte par le ministre de l'Environnement et des Ressources naturelles de Côte d'Ivoire, le ministre de l'Environnement, de l'Assainissement et du Développement durable du Mali et des représentants du gouvernement du Mali, le ministère de l'Environnement et du Développement durable de Madagascar et le ministère de l'Énergie du Kenya.

PARTENAIRES INSTITUTIONS / PARTENAIRES TECHNIQUES



CLIMATE &
CLEAN AIR
COALITION
TO REDUCE SHORT-LIVED
CLIMATE POLLUTANTS



ePURE
european renewable ethanol



CNPEM



Purandare
Industries

✉ ceccsecretariat@unido.org

📍 Vienna International Centre
Wagramerstr. 5, P.O. Box 300, A-1400
Vienna, Austria

☎ +43 1 26026-0



WEBSITE

plus d'info sur

unido.org